



Zahnärztliche Gemeinschaftspraxis
Dr. Dagmar und Christoph Burbach

Wallstraße 4 64823 Groß-Umstadt Tel.: 06078/910355 www.zahnarztpraxis-burbach.de

weitere KURZ-INFORMATIONEN gibt es auch zu folgenden Themen:

- Professionelle Zahnreinigung
- Zahnaufhellung
- Füllungsalternativen
- Implantate
- Amalgamsanierung
- "die Dritten"
- Parodontitis

Diese Informationen wurden sorgfältig von unserem Team für Sie zusammengestellt.



Sie sind kostenlos in unserer Praxis erhältlich und stehen im Internet auf

www.zahnarztpraxis-burbach.de

als Download zur Verfügung.

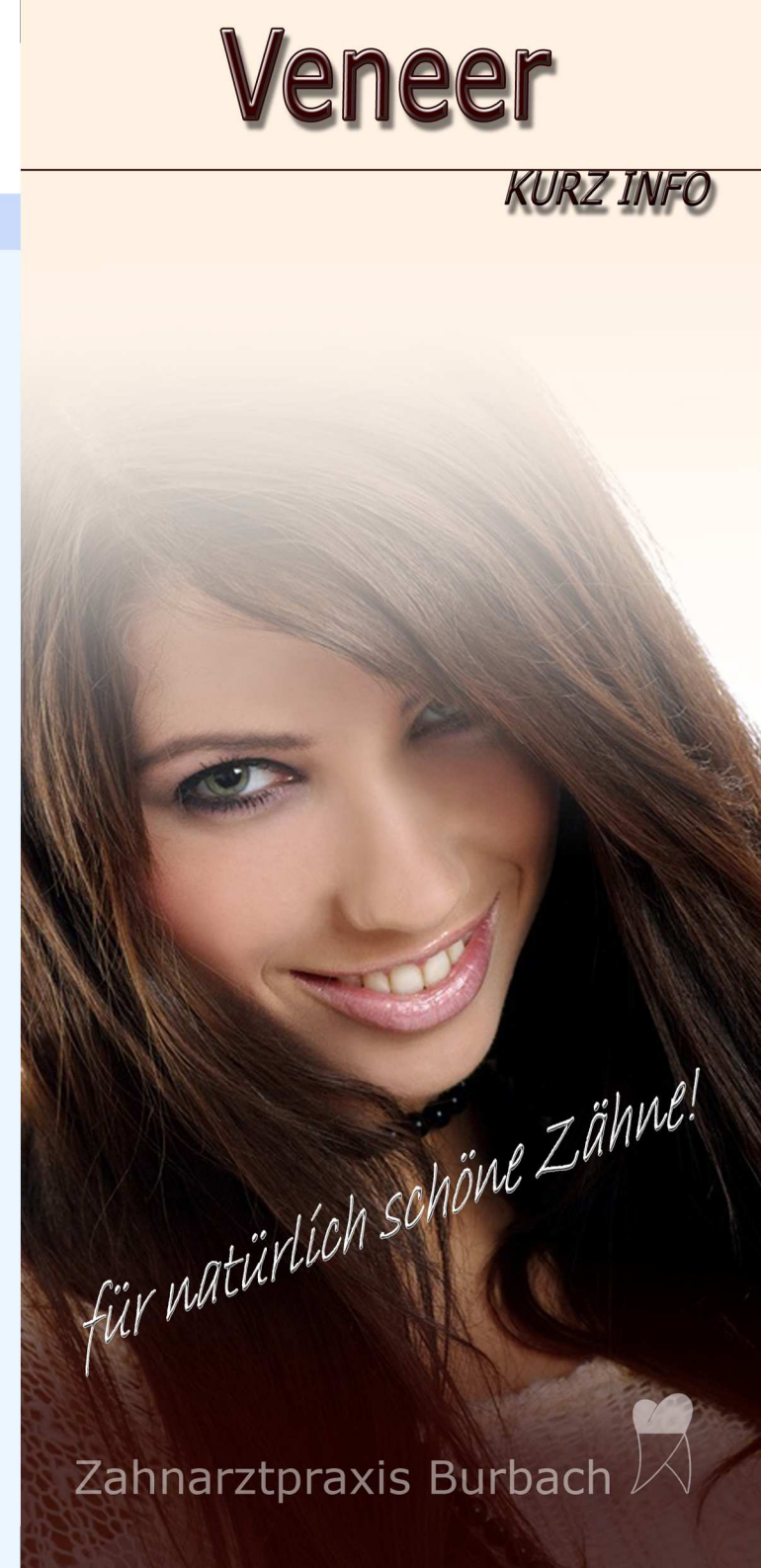
Wünschen Sie eine individuelle Beratung?

Dann vereinbaren Sie einen kostenlosen persönlichen Beratungstermin unter:

06078/910355

Veneer

KURZ INFO



für natürlich schöne Zähne!

Zahnarztpraxis Burbach



Nicht nur für Hollywood

Kleine Unregelmäßigkeiten machen oft erst ein charmantes Lächeln aus und verleihen ihm das gewisse Etwas. Werden Sie jedoch durch das Aussehen Ihrer Frontzähne beeinträchtigt, können Veneers die optimale Lösung sein! Veneers sind hauchdünne Keramikschalen, die fest mit der Zahnoberfläche verklebt werden. Warum sie nicht nur Schauspielern zu ihrem tollen Aussehen verhelfen, sondern ein wichtiger Teil der modernen Zahnmedizin geworden sind, erfahren Sie auf dieser Seite.

Viele Menschen leiden darunter, dass ihre Zähne schief oder lückig stehen. Andere trauen sich wegen nicht aufhellbaren Verfärbungen nicht mehr zu lachen. Veneers sind in solchen Fällen ideal geeignet, um ihnen wieder zu einem sympathischen Lächeln und damit zu mehr Lebensqualität zu verhelfen. Doch können Veneers heute weit mehr leisten, als nur kosmetische Korrekturen!

Waren die ersten Verblendschalen für Hollywood Schauspieler noch von extrem kurzer Lebensdauer und nur für rein kosmetische Zwecke geeignet, stehen sie heute für Haltbarkeit und viele medizinische Einsatzmöglichkeiten bei unübertroffen perfekter Ästhetik.

Natürlich werden sie auch heute meistens aus kosmetischen Gründen eingesetzt, um Zahnfehlstellungen zu korrigieren, oder die Zähne dauerhaft aufzuhellen. Dabei haben sie gegenüber den anderen Behandlungsalternativen deutliche Vorteile.

Ein Veneer besteht aus reiner Keramik. Gegenüber Kunststoffmaterialien hat das den enormen Vorteil, dass es sich nicht verfärben kann. Die Farbe bleibt immer beständig.

Da es im zahntechnischen Labor hergestellt wird, bestehen nahezu unbegrenzte Möglichkeiten, Einfluss auf den individuellen Charakter der Zähne zu nehmen. Bei direkt im Munde gefertigten Kunststoffrestaurationen sind die Möglichkeiten wesentlich eingeschränkter.

Gegenüber herkömmlichen Kronen haben sie den Vorteil, ohne Metallgerüst auszukommen. Eine Krone wird in der Regel mechanisch auf dem Zahn verankert. Daher braucht sie ein stabiles Gerüst, auf dem dann eine Keramikschicht aufgebrannt wird. Das hat mehrere entscheidende Nachteile: Das Metallgerüst ist dunkel und lichtundurchlässig. Um ein ästhetisch ansprechendes Ergebnis zu erhalten, muss die Keramikverblendung eine Mindeststärke haben, die weit über der eines Veneers liegt. Es muss also sehr viel gesunder Zahn geopfert werden.

Das ist bei einem Veneer anders! Es kann weniger als einen halben Millimeter dünn sein und wird mit dem Zahn dauerhaft verklebt. Es muss extrem wenig am natürlichen Zahn präpariert werden. Die Restauration wird nicht vom natürlichen Zahn zu unterscheiden sein.

Was kann ein Veneer alles leisten?

Heute macht sich die moderne Zahnmedizin die enormen Vorteile zu Nutze und setzt sie nicht nur für kosmetische Korrekturen ein. Für die Therapie von Funktionsstörungen sind sie heute unverzichtbar geworden! Durch „Zähneknirschen“ verloren gegangene Zahnhartsubstanz kann wieder ersetzt werden, ohne den Zahn noch weiter zu schwächen. Das fehlende Stück wird einfach durch ein Keramikteil nachgebildet und aufgeklebt. Ebenso können neue funktionelle Führungsflächen geschaffen werden. Auch auf den Seitenzähnen ist dies alles möglich. So können zum Teil ganze Zahnbogenumformungen vorgenommen werden, die ansonsten eine kieferorthopädische Behandlung nötig machen würden.

Wie läuft die Behandlung ab?

Soll eine Fehlstellung der Schneidezähne korrigiert werden, so möchte man natürlich erst einmal wissen, wie die Zähne nach der Therapie aussehen werden. Deshalb werden in der Regel im Vorfeld Abformungen der Zähne genommen und Gipsmodelle hergestellt. So können im Labor schon vorab die Zähne idealisiert werden. Diese Modellation kann dann sehr einfach mit einer Übertragungshilfe auf die natürlichen Zähne übertragen werden. Dazu wird sie einfach mit flüssigem Kunststoff gefüllt und auf die Zähne aufgesetzt. Nach dem Aushärten kann man den Übertragungsschlüssel wieder entfernen. Der Kunststoff verbleibt auf den Zähnen. Man kann dann schon weitgehend sehen, wie das Endergebnis aussehen wird und wenn nötig Korrekturen vornehmen. Der Kunststoff kann problemlos wieder entfernt werden. Hat man dann die gewünschte Zahnform, Stellung und Größe festgelegt, werden die Zähne entsprechend minimal präpariert. Es wird eine Abformung gemacht und anschließend die Verblendschalen im Labor exakt nach den Vorgaben hergestellt. Während dieser Zeit werden die Zähne durch eine provisorische Verblendung geschützt. In einer zweiten Sitzung werden die Veneers dann definitiv auf den Zähnen verklebt. Sie können wieder unbeschwert allen Ihre Lebensfreude zeigen!

*gönnen Sie sich ein Stück
Lebensqualität!*

**Vereinbaren Sie einen
kostenlosen Beratungstermin
unter**

Tel. 06078/910355